

Comprendre la Responsabilité Sociétale de mon Entreprise (RSE)

Table des matières

I. Contexte	3
II. Découvertes d'initiatives liées à la RSE	3
A. Une étude de cas autour de la RSE	3
B. Des clés de succès ?	4
C. Des collaborateurs acteurs du changement	5
D. Des entreprises actrices du changement	6
E. La RSE dans son entreprise	7
III. La RSE chez Studi	8
A. Pratique quotidienne : intégration de la RSE au travail	8
B. Des actions RSE chez Studi	9
IV. Les essentiels à retenir de la RSE	14
A. Dates clés et acteurs majeurs	14
B. Les organismes clés de la RSE	16
C. Obligations pour les entreprises	17
D. En bref	18
V. Auto-évaluation	19
Solutions des exercices	20

I. Contexte

Contexte

Imaginez un monde où chaque entreprise, grande ou petite, prend conscience de son impact sur la société et la planète. Un monde où les entreprises s'efforcent non seulement de réussir financièrement, mais aussi de contribuer activement à l'amélioration de notre monde. C'est précisément ce que représente la **Responsabilité Sociétale des Entreprises**, ou **RSE**.

Dans cette ère moderne, où les **enjeux environnementaux, sociaux et économiques** sont plus interconnectés que jamais, la RSE est devenue bien plus qu'une simple notion : c'est une approche fondamentale adoptée par les entreprises du monde entier pour équilibrer la réussite commerciale avec la contribution positive à la société et à l'environnement.

La RSE transcende les frontières et les industries. Elle se retrouve dans les actions de grandes entreprises **multinationales**, mais aussi dans celles des **startups** innovantes. Elle guide les entreprises vers des **pratiques éthiques, durables et socialement responsables**, tout en favorisant la **transparence et la responsabilité**.

Voyons ensemble les aspects essentiels de la RSE, pour comprendre comment elle affecte notre manière de travailler, de penser et de contribuer à un avenir meilleur.



II. Découvertes d'initiatives liées à la RSE

A. Une étude de cas autour de la RSE

Imaginez une entreprise nommée **FormaFutur**, spécialisée dans les formations en ligne axées sur le développement professionnel. Sa mission est de rendre l'éducation accessible à tous, en mettant un accent particulier sur le développement durable et la responsabilité sociale. À travers le prisme de FormaFutur, explorons des initiatives RSE à portée plus modeste, mais impactantes.

Initiative « réduction de l'empreinte numérique »

FormaFutur a initié un projet visant à diminuer son **empreinte numérique**. Cela inclut l'optimisation des serveurs pour réduire la consommation d'énergie et encourager les employés et apprenants à privilégier les modes de consommation numérique basse énergie.

L'impact ? Une **réduction de 10 % de la consommation d'énergie** liée au stockage de données et un accroissement de la conscience écologique parmi les parties prenantes. Le succès de cette initiative repose sur des formations internes et l'adoption de bonnes pratiques numériques éco-responsables.

Projet « communauté d'apprentissage verte »

FormaFutur a mis sur pied une communauté d'apprentissage en ligne axée sur le **développement durable**, offrant des cours gratuits sur les pratiques écologiques dans la vie quotidienne et professionnelle. Cette initiative vise non seulement à transmettre les bases autour des enjeux environnementaux mais aussi à créer un espace d'échange sur les bonnes pratiques environnementales.

Ce projet a renforcé les liens entre les apprenants et FormaFutur, tout en soulignant l'importance de l'éducation au développement durable.

Programme « partenariats locaux pour le développement durable »

FormaFutur a également lancé un programme de partenariats avec des **entreprises locales** pour promouvoir des **pratiques professionnelles durables**. En offrant des formations spécialisées sur la RSE à ces partenaires, FormaFutur contribue à une prise de conscience générale sur l'importance de la durabilité dans le secteur professionnel.

Cette approche collaborative a permis de tisser un réseau de partenaires engagés dans le développement durable, favorisant un impact positif étendu.

Fondamental	À retenir
--------------------	------------------

Chaque initiative illustre que l'engagement en faveur de la RSE peut prendre des formes variées et adaptées au secteur d'activité de l'entreprise. Pour FormaFutur, adopter des pratiques durables, promouvoir l'éducation au développement durable et collaborer étroitement avec les communautés et partenaires locaux sont les clés d'une démarche RSE réussie et porteuse de sens.

B. Des clés de succès ?

La discussion des clés de succès des initiatives RSE de FormaFutur, une entreprise spécialisée dans les formations en ligne, met en lumière plusieurs éléments essentiels à la réussite de leurs projets.

Engagement et culture d'entreprise

L'engagement des employés et des formateurs chez FormaFutur est le fruit d'une culture d'entreprise axée sur la **responsabilité individuelle et collective** envers l'apprentissage et le développement durable. Des webinaires de sensibilisation et des forums de discussion réguliers ont engendré une **communauté** où chacun est invité à contribuer et à partager ses pratiques durables. Cette culture est soutenue par une direction qui valorise les **initiatives personnelles et collectives**, renforçant l'idée que chaque action a son importance.

Communication et transparence

FormaFutur a saisi l'importance de communiquer ses initiatives RSE avec **clarté et transparence**. En engageant toutes les parties prenantes - équipe pédagogique, apprenants, partenaires, et la communauté en ligne - dans un dialogue constructif, FormaFutur a établi une **vision commune** de ses objectifs en matière de développement durable. Cette **communication ouverte** encourage l'engagement et la participation active de tous.

Collaboration et partenariats

La réussite de FormaFutur repose sur une collaboration étroite avec divers **partenaires**, notamment des organisations non gouvernementales, des institutions éducatives et des entreprises partageant les mêmes valeurs. Leur initiative de « communauté d'apprentissage verte » illustre parfaitement comment l'**engagement communautaire** enrichit l'expérience d'apprentissage et crée un impact positif étendu.

Innovation et adaptabilité

FormaFutur se distingue également par sa capacité à innover dans la **conception de ses cours** et à s'adapter aux besoins de ses apprenants. En intégrant des outils d'apprentissage numérique éco-conçus et en proposant des formations sur les pratiques durables dans le secteur professionnel, FormaFutur démontre sa flexibilité et son engagement envers un avenir plus durable.

Remarque

En conclusion, les facteurs clés de succès des initiatives RSE de FormaFutur reposent sur une forte **culture d'entreprise**, une **communication** efficace, l'établissement de **partenariats stratégiques**, et une **capacité d'innovation et d'adaptation** constantes. Ces principes forment le socle d'une démarche RSE authentique et intégrée, reflétant l'engagement de FormaFutur à promouvoir un impact social et environnemental positif à travers l'éducation.

C. Des collaborateurs acteurs du changement

Ici, nous allons explorer des exemples inspirants de personnes qui ont été les **moteurs du changement** en matière de RSE au sein de leur entreprise. Ces histoires montrent comment des individus ont pu faire une différence significative, et nous allons également discuter de la manière dont vous pouvez vous aussi devenir un acteur de la RSE au sein de notre organisation.

Exemple Sophie, l'éco-championne

Sophie travaillait au service des achats de son entreprise. Convaincue de l'importance de la durabilité, elle a entrepris de revoir les fournisseurs de l'entreprise pour favoriser ceux qui respectaient des normes environnementales strictes. Son engagement a non seulement réduit l'empreinte carbone de l'entreprise, mais a également encouragé d'autres collègues à suivre son exemple.



Exemple Marc, le créatif vert



Marc, designer graphique, a proposé une initiative novatrice pour réduire les déchets de papier dans l'entreprise. Il a développé une approche numérique pour la communication interne, réduisant ainsi considérablement l'utilisation du papier. Son ingéniosité a permis d'économiser des ressources tout en simplifiant les processus de travail.

D. Des entreprises actrices du changement

Google et l'énergie renouvelable

Google s'est engagé à fonctionner à **100 % avec de l'énergie renouvelable**. L'entreprise investit massivement dans des parcs éoliens et solaires, réduisant ainsi considérablement son empreinte carbone. Cette initiative montre comment une grande entreprise peut jouer un rôle clé dans la transition vers une énergie plus propre.



Patagonia : l'ADN de la RSE



L'exemple de Patagonia est emblématique de la façon dont la RSE peut devenir une partie intégrante de l'ADN d'une entreprise.

Patagonia, une entreprise de vêtements de plein air, a depuis longtemps placé la responsabilité environnementale au cœur de ses activités.

L'entreprise a non seulement adopté des **pratiques durables** dans sa chaîne d'approvisionnement, mais elle a également milité activement en faveur de la **protection de l'environnement**.

Yvon Chouinard, co-fondateur, est allé encore plus loin en prenant une décision forte et disruptive : « transférer 100 % des parts de Patagonia à un trust chargé de respecter les valeurs écologiques de la marque, ainsi qu'à plusieurs associations de protection de l'environnement à qui seront désormais reversés les profits. » (Source : Les Echos¹).

1 <https://www.lesechos.fr/industrie-services/mode-luxe/le-fondateur-de-patagonia-fait-don-de-sa-entreprise-pour-defendre-la-planete-1788089#:~:text=Mode%20%2D%20Luxe-,Le%20fondateur%20de%20Patagonia%20fait%20don%20de%20son%20en%20treprise%20pour,introduction%20en%20Bourse%20son%20exclues>

Exemple



Un exemple frappant est la campagne « *Don't Buy This Jacket* » (N'achetez pas cette veste) lancée par Patagonia. Plutôt que d'encourager la surconsommation, la campagne incitait les clients à **réfléchir à leurs besoins réels** et à prolonger la durée de vie de leurs vêtements existants. Cette approche était audacieuse et contre-intuitive pour une entreprise de mode, mais elle reflétait l'engagement profond de Patagonia envers la durabilité.

De plus, Patagonia désormais verse ses profits à plusieurs associations de protection de l'environnement : « *Chaque dollar qui ne sera pas réinvesti dans Patagonia sera distribué en dividendes pour protéger la planète* ».

Cet exemple montre que la RSE peut être bien plus qu'une simple stratégie marketing ; elle peut être **ancrée dans la culture et les valeurs d'une entreprise**. Patagonia démontre qu'il est possible de prospérer économiquement tout en ayant un impact positif sur la société et l'environnement. C'est une inspiration pour toutes les entreprises cherchant à intégrer la RSE dans leur ADN.

Exemple

Patchworkers, la marque d'upcycling soutenue par Emmaüs

Patchworkers est une entreprise innovante du secteur de l'upcycling textile en France, qui crée des vêtements et accessoires uniques en valorisant des tissus et linges de maison issus de surplus ou de seconde main invendus. Elle joue un rôle clé dans le développement du lien social et le soutien de l'économie locale en confiant la production de ses articles à un atelier dédié à la réinsertion professionnelle, situé près de Strasbourg. Les créations de Patchworkers, allant des t-shirts aux pantalons, se distinguent par leur originalité et leur approche optimiste du patchwork. Un exemple remarquable est la « chemise Mercerie Oiseaux », confectionnée à partir de linge de maison embelli de broderies poétiques, témoignant du savoir-faire et de la créativité de la marque.

Cette démarche d'upcycling, au cœur de l'activité de Patchworkers, incarne parfaitement les principes de la Responsabilité Sociale des Entreprises (RSE) en réduisant les déchets textiles et en favorisant le recyclage des matériaux. De plus, l'intégration d'un atelier de réinsertion professionnelle souligne leur engagement envers l'amélioration des conditions sociales et le soutien à l'emploi local, reflétant ainsi une contribution tangible au développement durable et à la cohésion sociale.

E. La RSE dans son entreprise

Pour comprendre l'impact de la Responsabilité Sociale des Entreprises (RSE) au sein de son entreprise, voici un guide pour vous accompagner dans cette réflexion introspective. Ces questions restent ouvertes et participent à la réflexion, individuelle et collective, dans sa pratique professionnelle, en ateliers RSE et entreprise.

Perception personnelle de la RSE

Commencez par évaluer votre perception de la RSE dans une entreprise :

- Quelle est votre compréhension des objectifs RSE d'une l'entreprise ?
- Comment percevez-vous l'engagement de votre entreprise en matière de RSE dans les décisions quotidiennes ?
- Avez-vous remarqué des initiatives ou des politiques RSE dans votre environnement de travail ?
- Dans quelle mesure ces initiatives RSE influencent-elles votre sentiment d'appartenance à l'entreprise ?

Pratiques RSE existantes

Identifiez ensuite les pratiques RSE déjà en place :

- Listez les initiatives RSE que vous avez observées ou auxquelles vous avez ou allez participer.
- Évaluez leur visibilité et leur efficacité : sont-elles bien communiquées ? Sont-elles efficaces ?
- Réfléchissez à la manière dont ces initiatives RSE se reflètent dans la culture de l'entreprise.
- Considérez les aspects environnementaux, sociaux et économiques de la RSE tels qu'ils sont appliqués dans notre entreprise.

Contribution personnelle à la RSE

Pensez à votre rôle et à vos contributions :

- Quelle est votre part dans les initiatives RSE de l'entreprise ? Comment pourriez-vous améliorer votre implication ?
- Y a-t-il des opportunités de RSE que vous sentez sous-utilisées ou inexplorées par l'entreprise que vous pourriez aider à développer ?

Suggestions et améliorations

Enfin, proposez des améliorations :

- Si vous aviez les moyens d'améliorer ou de proposer une nouvelle initiative RSE, quelle serait-elle ?
- Comment vos idées pourraient-elles être mises en œuvre de façon réaliste au sein de l'entreprise ?

III. La RSE chez Studi

A. Pratique quotidienne : intégration de la RSE au travail

Quels conseils concrets pour intégrer des actions RSE dans notre routine professionnelle de manière individuelle, tout en restant aligné avec notre entreprise. Voici comment vous pouvez contribuer à la RSE au quotidien :

Conseil Conseils pour intégrer des actions RSE dans la routine professionnelle de manière individuelle

- **Manifestez votre intérêt sur le sujet !**

Contactez le référent RSE de votre entreprise : Sophie Bouchelaghem.

- **Soyez attentif aux opportunités :**

Gardez un œil via les newsletters, les webinars, le portail - onglet RSE¹ de l'entreprise sur les opportunités où vous pouvez contribuer à la RSE dans votre travail quotidien. Cela pourrait être lié à la réduction des déchets, à l'efficacité énergétique, ou à d'autres aspects de la RSE pertinents pour votre poste.

1 <https://sites.google.com/evolems.com/portail-information-entreprise/rse>

- **Favorisez la communication :**

Partagez vos idées et vos initiatives avec vos collègues. La collaboration peut renforcer l'impact de vos actions RSE et inspirer d'autres personnes à agir également.

- **Établissez des objectifs RSE :**

Établissez, seul ou en équipe, des micro-objectifs RSE que vous souhaitez atteindre dans votre travail : cela peut être la réduction de la consommation de papier, une routine hebdomadaire de suppression de fichiers ou mails obsolètes, une marque de 15 minutes entre collègues lors d'une pause, un trajet hebdomadaire en vélo, ou tout autre objectif pertinent qui vous parle.

- **Soutenez les initiatives de l'entreprise :**

Identifiez les initiatives RSE de notre entreprise et soutenez-les activement. Cela peut inclure la participation à des projets spécifiques ou le respect des politiques internes liées à la RSE.

- **Participez à des formations :**

Si notre entreprise propose des formations sur la RSE, profitez-en. Cela vous permettra d'acquérir des compétences et des connaissances supplémentaires pour contribuer de manière plus efficace.

- **Faites preuve de leadership :**

Soyez un exemple pour vos collègues en adoptant des pratiques RSE exemplaires. Votre leadership peut encourager d'autres personnes à suivre votre exemple.

En intégrant la RSE dans votre routine professionnelle de manière individuelle et alignée avec notre entreprise, vous contribuez à créer un **environnement de travail plus durable et responsable**. Chacune de ces actions, aussi petites soient-elles, peut avoir un impact significatif lorsque nous agissons collectivement pour la RSE.

B. Des actions RSE chez Studi

Plongeons dans le monde de la Responsabilité Sociétale des Entreprises (RSE) au sein de Studi, où chaque action compte en faveur d'un avenir meilleur.

Découvrons ensemble des exemples de **premières initiatives** qui tracent la voie de notre engagement envers une RSE authentique et impactante. Ces actions sont le reflet de notre détermination à être un acteur responsable sur les trois grands axes de la RSE : environnemental, sociétal et économique.

Voici comment nous pouvons les classer :

Axe environnemental

- **Label BREEAM** pour la performance environnementale de notre bâtiment au Studi Center (qui évalue la performance environnementale d'un bâtiment en prenant en compte plusieurs critères, tels que l'utilisation de l'énergie, la gestion de l'eau, les émissions de gaz à effet de serre, la qualité de l'air intérieur, l'utilisation de matériaux durables et la gestion des déchets.)



- Le **Challenge Digital Clean Up Day** pour sensibiliser à la réduction des déchets numériques.



- Le **Label Green Spector** ou dès l'audit de diagnostic nous découvrons agréablement que nous sommes déjà qualifiés bronze sur notre LMS.

Studi prend des mesures pour évaluer et améliorer l'impact environnemental de notre LMS (Learning Management System). L'évaluation de 13T eq de CO2 par mois et l'éco-score de 51/100 montrent que des progrès sont encore à réaliser, mais nous pouvons être fiers de cette première évaluation.

- Les **informations de sensibilisation** à la réduction des consommations énergétiques.
- La **journée « Tous à vélo »** pour promouvoir les modes de transport durables.

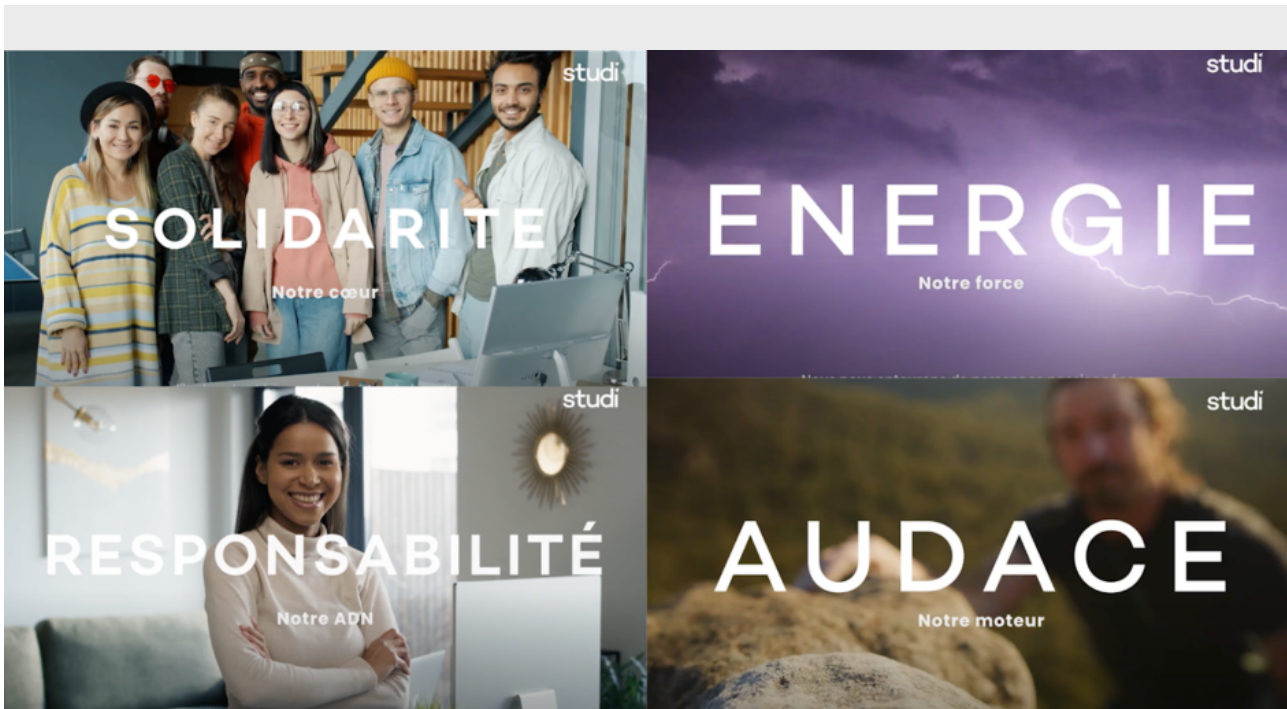


Exemple **Axe sociétal**

- **Don de sang** pour contribuer à la santé et au bien-être de la société.



- Module de **formation contre le harcèlement** pour promouvoir un environnement de travail respectueux.
- Studi signataire de la **charte de la diversité** pour lutter contre les discriminations en entreprise.
- Des ambassadeurs salariés volontaires pour travailler à faire émerger et incarner les **valeurs de l'entreprise** et sensibiliser les collègues.



- Des **partenariats locaux avec des associations sociales** pour permettre des événements communs, un accès à l'éducation au plus grand nombre, y compris des publics plus fragiles ou vulnérables.

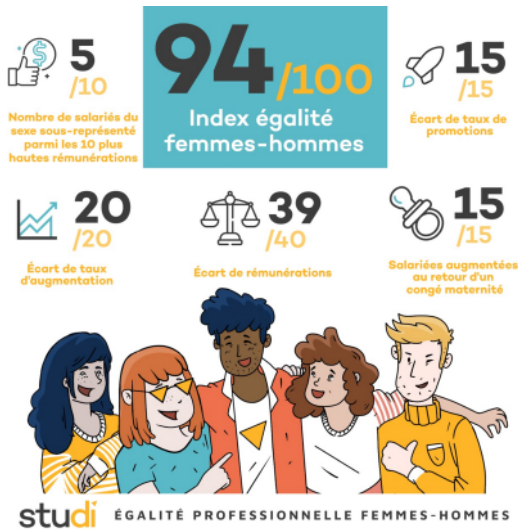
Un partenariat avec l'association Face Hérault¹ depuis 2008 a permis de construire des actions communes autour de la lutte contre les discriminations (CV vidéo de jeunes parrainés, LMS et formation e-learning sur la promotion de la diversité, etc.) ou encore de la place possible de l'entreprise dans la lutte contre les violences faites aux femmes.

Axe économique

- Le « **Village** » (salle de restauration) qui travaille avec « **Mon cuisinier** », scop (société coopérative de production) qui promeut des produits locaux et de saison.



¹ <https://sites.google.com/ecolems.com/portail-information-entreprise/rse#h.3wppn721sc14>



- Un **index interne de l'égalité Femme-Homme** avec un résultat de 94/100.

- Un investissement en termes de moyens de productions, de ressources (humaines et techniques) dédiées à la co-création avec **l'Institut de l'Engagement et le CNRS** du brevet en ligne « **Premiers Secours pour la planète** ».



Fondamental

Ces exemples illustrent comment notre entreprise s'engage progressivement dans des actions concrètes qui couvrent les trois axes fondamentaux de la RSE :

- Environnemental
- Sociétal
- Economique

Chacune de ces initiatives contribue à notre responsabilité envers la société, notre impact sur l'environnement et notre engagement envers le bien-être de nos collaborateurs.

IV. Les essentiels à retenir de la RSE

A. Dates clés et acteurs majeurs

Que retenir de la RSE ?

Retenons ces notions essentielles de la Responsabilité Sociétale des Entreprises (RSE), en expliquant les dates clés, les organismes et les obligations.

Années 1950-1960

C'est à cette époque que les entreprises ont commencé à **prendre conscience de leur impact sur la société**. Elles ont réalisé qu'elles avaient des responsabilités au-delà de leurs bénéfices financiers. Cela a marqué le début de la conscience sociale des entreprises.



Années 1970

Les années 1970 ont vu l'émergence des **rapports sociaux et environnementaux**. Les entreprises ont commencé à publier des rapports détaillés sur leurs actions en matière de RSE. Cela a conduit à une plus grande transparence et à une meilleure compréhension de l'impact social et environnemental des entreprises.

Le premier **rapport du GIEC** et sa construction peuvent être mis ici avec notamment en 1972, la **Conférence des Nations Unies sur l'environnement**¹ :

Années 1990

Lors du **sommet de la Terre** à Rio de Janeiro en juin 1992, l'**Agenda 21**, un plan d'action pour le 20^e siècle adopté par 182 chefs d'État. Il concerne les collectivités territoriales : régions, départements, communes, ainsi que les établissements publics comme les communautés de communes et les communautés d'agglomération.

¹ <https://www.un.org/french/events/rio92/rio-fp.htm>

Années 2000

Cette décennie a été marquée par l'adoption de normes internationales importantes. Les **Principes directeurs des Nations Unies pour les entreprises et les Droits de l'Homme** ont été créés pour guider les entreprises dans le respect des droits de l'Homme dans leurs activités. Le **Global Reporting Initiative (GRI)** a également été fondé pour élaborer des lignes directrices de rapports RSE.



2002 - Sommet mondial pour le développement durable, du 26 août au 4 septembre 2002, Johannesburg¹ avec le grand Nelson Mandela

2005 - Entrée en vigueur du protocole de Kyoto



Années 2010

Au cours de cette décennie, il y a eu une augmentation significative de la transparence en matière de RSE. Les entreprises ont commencé à **publier des rapports RSE** de manière plus systématique. L'**United Nations Global Compact** a encouragé les entreprises à adopter des pratiques durables. L'**ISO 26000** est devenue une norme internationale pour la RSE.

Complément Pour aller plus loin : norme ISO 26000

La norme **ISO 26000**, qui est souvent appelée simplement ISO 26000, est un document international essentiel qui guide les entreprises dans leur démarche de Responsabilité Sociétale des Entreprises (RSE). Cette norme fournit un cadre précis pour intégrer la RSE dans les **activités commerciales**.

- **Origines et développement**

La Norme ISO 26000 a vu le jour en 2010 sous l'égide de l'**Organisation Internationale de Normalisation (ISO)**. Cette organisation, composée de représentants de diverses nations, élabore des normes internationales dans divers domaines pour promouvoir l'efficacité, la qualité et la sécurité.

¹ <https://www.un.org/fr/conferences/environnement/johannesburg2002#:~:text=Sommet%20mondial%20pour%20le%20d%C3%A9veloppement%20durable%2C%20du%2026,au%204%20septembre%202002%2C%20Johannesburg>

- **Contenu et portée**

La Norme ISO 26000 est un document complet qui couvre un large éventail de sujets liés à la RSE. Elle aborde **sept domaines principaux de responsabilité** :

- La gouvernance de l'organisation
- Les droits de l'Homme
- Les relations et conditions de travail
- L'environnement
- Les pratiques loyales
- Les questions relatives aux consommateurs
- L'engagement sociétal

Le document offre des directives sur chaque domaine, en expliquant les principaux concepts et en fournissant des recommandations pratiques pour les entreprises. Il ne s'agit pas d'une norme certifiable comme ISO 9001 ou ISO 14001, mais plutôt d'un **guide pour la mise en œuvre de pratiques responsables**.

- **En bref**

La Norme ISO 26000 est bien plus qu'un document technique. C'est un instrument puissant qui guide les entreprises vers une conduite plus responsable, les avantages de la norme sont multiples :

- Elle renforce la **réputation de l'entreprise** en démontrant son engagement envers la RSE.
- Elle aide à **attirer et à fidéliser les clients** qui attachent de l'importance à des pratiques commerciales responsables.
- Elle peut **stimuler l'innovation** en encourageant les entreprises à repenser leurs processus pour les rendre plus durables.

B. Les organismes clés de la RSE

Global Reporting Initiative (GRI)

Le **Global Reporting Initiative** est une organisation indépendante créée en 1997. Son rôle principal est d'élaborer des **lignes directrices mondiales** pour les rapports de développement durable. Concrètement, le GRI fournit un cadre pour que les entreprises puissent rendre compte de leurs performances économiques, environnementales et sociales de manière transparente.

Les **rapports GRI** sont devenus une norme internationale pour la communication de la RSE, aidant les entreprises à structurer leurs informations de manière cohérente et à les rendre accessibles au public.

Remarque

Là où la Norme ISO 26000 est une norme internationale qui guide les entreprises sur la manière d'aborder la RSE, les rapports GRI sont un outil spécifique de **communication de la RSE**, permettant aux entreprises de publier des informations détaillées sur leurs actions et leurs performances dans ce domaine. Bien que les deux initiatives soient liées à la RSE, elles servent des objectifs différents dans le processus de Responsabilité Sociétale des Entreprises.

United Nations Global Compact (Pacte Mondial des Nations Unies)

Le **United Nations Global Compact** a été créé en 2000 sous l'égide des Nations Unies. Il s'agit d'une initiative mondiale qui encourage les entreprises à **adopter des pratiques responsables** dans les domaines des droits de l'homme, du travail, de l'environnement et de la lutte contre la corruption.

Les entreprises qui adhèrent au Pacte Mondial s'engagent à respecter **dix principes universellement acceptés** dans ces domaines. Cela inclut le respect des droits de l'homme, l'élimination du travail des enfants, la protection de l'environnement et la promotion de pratiques commerciales éthiques.

Complément Pour aller plus loin

Si vous souhaitez approfondir vos connaissances sur la RSE :

- Voir le rapport d'impact 2022/2023 du groupe¹ Galileo Global Education.
- Voir les rapports annuels de grandes entreprises pour voir comment elles mettent en œuvre la RSE dans la pratique.
- Voir ce que Studi fait en terme de RSE (rendez-vous sur le portail salariés Studi dans la rubrique RSE²).

Vous pouvez également consulter les ressources en ligne fournies par des organisations comme le Global Reporting Initiative (GRI) et le United Nations Global Compact. Ces ressources vous aideront à comprendre les meilleures pratiques en matière de RSE et à suivre les dernières tendances dans ce domaine en constante évolution.

C. Obligations pour les entreprises

Les obligations légales liées à la RSE varient en fonction des pays et des régions, mais certaines obligations courantes pour les entreprises, en particulier les grandes entreprises, incluent :

Publication de rapports RSE

De nombreuses juridictions exigent que les grandes entreprises, généralement dépassant un seuil de chiffre d'affaires ou de nombre d'employés, publient des rapports annuels sur leur performance en matière de RSE. Ces rapports doivent détailler les actions entreprises par l'entreprise pour respecter les normes de la RSE, ainsi que leurs impacts sur la société et l'environnement.



1 https://www.linkedin.com/posts/galileo-global-education_2023-impact-report-galileo-global-education-activity-7124711579283017728-1iTc/?utm_source=share&utm_medium=member_desktop

2 <https://sites.google.com/evolems.com/portail-information-entreprise/rse>



Respect des droits fondamentaux des travailleurs

Les entreprises, en particulier celles dépassant un certain seuil, sont souvent tenues de respecter les droits fondamentaux des travailleurs, tels que le droit à un salaire équitable, à des conditions de travail sécurisées et à la liberté syndicale. Cela peut inclure des lois sur la non-discrimination, la sécurité au travail et la protection des travailleurs vulnérables.

Gestion responsable de l'environnement

Les entreprises, généralement celles de grande taille, sont tenues de gérer de manière responsable leur impact sur l'environnement. Cela inclut les réglementations sur les émissions de gaz à effet de serre, la gestion des déchets, la conservation de l'eau et la protection de la biodiversité.



Pratiques commerciales éthiques

Les entreprises, en particulier celles dépassant un certain seuil, sont tenues de respecter des pratiques commerciales éthiques, telles que la lutte contre la corruption et la fraude. Cela peut également inclure des réglementations sur la publicité et la protection des consommateurs.

Le seuil spécifique varie d'une juridiction à l'autre, et il est important pour chaque entreprise de comprendre les exigences légales applicables dans sa région. Cela souligne l'importance de la RSE pour les entreprises qui atteignent un certain niveau d'activité, car elles ont un impact significatif sur la société et l'environnement.

D. En bref

Complément Vous voulez en savoir plus ?

La norme ISO 26000, publiée en 2010, offre un cadre précis pour aider les entreprises à traduire les principes de responsabilité sociétale en actions concrètes. Ce guide aborde 7 questions centrales :

- La gouvernance de l'organisation
- Les droits de l'Homme
- Les relations et conditions de travail
- L'environnement
- La loyauté des pratiques
- La protection des consommateurs
- Les communautés et le développement local

V. Auto-évaluation

Exercice 1

[solution n°1 p.21]

Lutte contre la corruption

Respect du droit du travail et de l'égalité des chances

Respect des normes éthiques

Protéger les droits des enfants

Respect des droits fondamentaux de tous les individus

Réduire l'impact environnemental des opérations commerciales

Promotion de pratiques commerciales éthiques et transparentes

Favoriser la durabilité en utilisant les ressources de manière responsable

S'engager à ne pas recourir au travail des enfants

Droits de l'Homme	Éthique des affaires	Protection de l'environnement	Élimination du travail des enfants
-------------------	----------------------	-------------------------------	------------------------------------

Exercice 2 : Quiz

[solution n°2 p.21]

Vous êtes un responsable au sein de notre entreprise, et vous êtes chargé de mettre en pratique les principes de la RSE dans vos actions quotidiennes. Répondez aux questions suivantes pour montrer que vous avez bien assimilé les concepts clés de la RSE.

Question 1

L'un des principaux domaines de la RSE est :

- Gestion des stocks
- Protection de l'environnement
- Planification financière

Question 2

Quel principe de la RSE concerne la promotion de pratiques commerciales éthiques ?

- Éthique des affaires
- Droits de l'Homme
- Protection de l'environnement

Question 3

Quel est l'objectif principal de la RSE en ce qui concerne les droits de l'Homme ?

- Protéger les droits des enfants
- Assurer l'égalité des chances
- Respecter les droits fondamentaux de tous les individus

Question 4

Quels aspects de l'impact environnemental la RSE vise-t-elle principalement à réduire ?

- Les émissions de gaz à effet de serre
- Les coûts de marketing
- Les bénéfices de l'entreprise

Question 5

Pourquoi la RSE est-elle importante pour notre entreprise ?

- Pour augmenter les coûts
- Pour améliorer la durabilité
- Pour réduire la transparence

Solutions des exercices

Exercice p. 19 Solution n°1

Droits de l'Homme	Éthique des affaires	Protection de l'environnement	Élimination du travail des enfants
Respect des droits fondamentaux de tous les individus	Promotion de pratiques commerciales éthiques et transparentes	Réduire l'impact environnemental des opérations commerciales	S'engager à ne pas recourir au travail des enfants
Respect du droit du travail et de l'égalité des chances	Lutte contre la corruption	Favoriser la durabilité en utilisant les ressources de manière responsable	Protéger les droits des enfants

Exercice p. 19 Solution n°2

Question 1

L'un des principaux domaines de la RSE est :

- Gestion des stocks
- Protection de l'environnement
- Planification financière

Q La **protection de l'environnement** est au cœur de la RSE, qui vise à harmoniser les pratiques d'affaires avec le respect de l'écologie, en réduisant l'impact environnemental des entreprises. Cela contraste avec la **gestion des stocks** et la **planification financière**, qui, bien qu'importantes pour l'opérationnalité et la santé financière d'une entreprise, n'entrent pas directement dans le cadre des préoccupations environnementales et sociales de la RSE. La protection de l'environnement reflète l'engagement envers le développement durable, en mettant l'accent sur des initiatives telles que la réduction des émissions et le recyclage, qui vont au-delà de la simple gestion interne ou financière.

Question 2

Quel principe de la RSE concerne la promotion de pratiques commerciales éthiques ?

- Éthique des affaires
- Droits de l'Homme
- Protection de l'environnement

Q L'**éthique des affaires**, en tant que principe de la RSE, est essentielle pour encourager des pratiques commerciales justes et responsables. Ce principe se distingue par son accent sur l'intégrité, la transparence et le respect dans toutes les transactions et décisions commerciales. Il diffère des **droits de l'Homme**, qui se concentrent sur la protection des libertés individuelles et le bien-être des employés, et de la **protection de l'environnement**, axée sur la réduction des impacts négatifs sur la nature. En mettant l'accent sur l'éthique des affaires, on souligne l'importance d'agir avec honnêteté et équité dans le monde professionnel.

Question 3

Quel est l'objectif principal de la RSE en ce qui concerne les droits de l'Homme ?

- Protéger les droits des enfants
- Assurer l'égalité des chances
- Respecter les droits fondamentaux de tous les individus

Q L'objectif principal de la RSE en matière de droits de l'Homme est de **respecter les droits fondamentaux de tous les individus**. Cela englobe une approche globale qui inclut la protection contre la discrimination, l'assurance d'un travail décent, et le respect de la liberté d'expression et d'association, entre autres. Bien que la protection des droits des enfants et l'assurance de l'égalité des chances soient des aspects importants des droits de l'Homme, ces éléments s'inscrivent dans le cadre plus large du respect des droits fondamentaux. En se concentrant sur ce respect, la RSE vise à garantir que les entreprises contribuent positivement au bien-être des individus au sein de la société, en adhérant à des normes éthiques élevées dans leurs pratiques commerciales.

Question 4

Quels aspects de l'impact environnemental la RSE vise-t-elle principalement à réduire ?

- Les émissions de gaz à effet de serre
- Les coûts de marketing
- Les bénéfices de l'entreprise

Q La RSE vise entre autre à réduire **les émissions de gaz à effet de serre**, un effort crucial pour atténuer l'impact environnemental des activités d'entreprise. Cette action cible directement les défis climatiques globaux, en favorisant des pratiques plus durables et en réduisant l'empreinte carbone. Les **coûts de marketing** et les **bénéfices de l'entreprise**, bien qu'importants pour la gestion d'une entreprise, ne sont pas directement liés à l'objectif environnemental de la RSE, qui se concentre sur la préservation de l'environnement et la promotion du développement durable.

Question 5

Pourquoi la RSE est-elle importante pour notre entreprise ?

- Pour augmenter les coûts
- Pour améliorer la durabilité
- Pour réduire la transparence

Q La RSE est importante pour notre entreprise principalement **pour améliorer la durabilité**. En adoptant des pratiques responsables sur le plan social, environnemental et économique, l'entreprise s'engage vers un avenir plus durable, minimisant son impact négatif sur l'environnement et améliorant son interaction avec la société. Ce focus sur la durabilité contribue non seulement à la protection de l'environnement mais renforce également la réputation de l'entreprise et sa relation avec les parties prenantes. Les options comme **augmenter les coûts** et **réduire la transparence** ne reflètent pas les objectifs de la RSE. Au contraire, la RSE vise à optimiser les opérations pour une efficacité accrue et à favoriser une communication ouverte pour bâtir la confiance avec les clients, les employés et la communauté.